

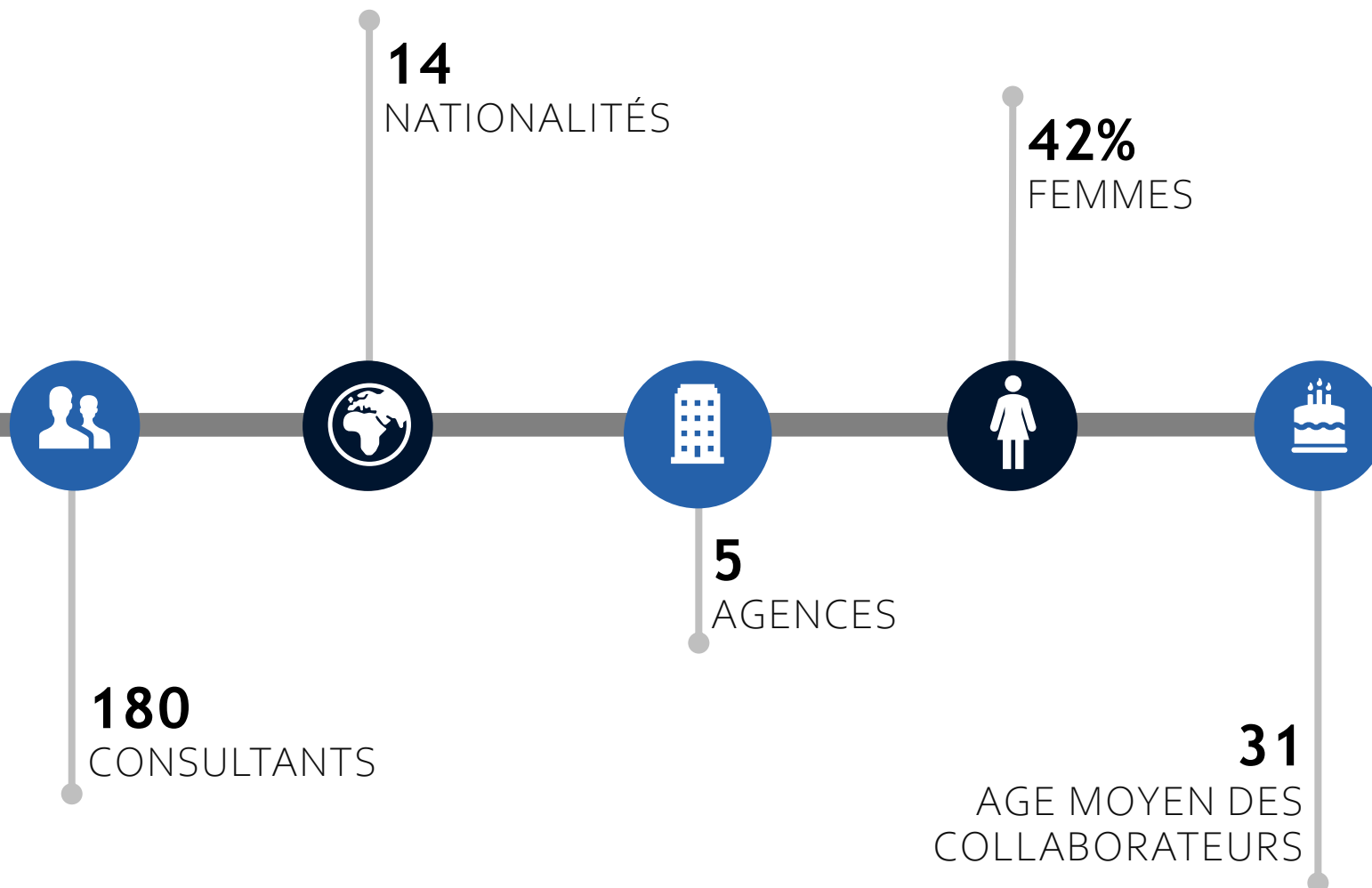


Le nouveau SAS Enterprise Guide au service de votre data

DATA, DIGITAL & TECHNOLOGY

Fondé en 2007, AVISIA est devenu au fil des ans UN ACTEUR DE RÉFÉRENCE dans le DOMAINE DE LA DATA.

A travers une équipe de PASSIONNÉS et d'experts, nous sommes spécialisés dans le CONSEIL, l'INTÉGRATION et la RÉALISATION de projets DATA CENTRIC.



NOTRE AMBITION & NOS PRACTICES

“ Vous accompagner à être une partie prenante de la révolution liée à l'intelligence artificielle. ”



DATA

Définir la trajectoire de valorisation data pour optimiser le plan stratégique de l'entreprise,
Mettre à disposition les moyens de piloter, mesurer la performance et identifier les leviers,
Identifier les cas d'usage face aux enjeux business.



DIGITAL

Mettre en œuvre un tracking intelligent via la maîtrise du processing,
Comprendre les données trackées et apporter des réponses concrètes,
Construire des algorithmes de Machine Learning déployés directement par le biais d'API.



TECHNOLOGY

Solutions pour l'ingestion, la gestion / administration des données type SGBDR ou Big Data,
Solutions "end-to-end" regroupant toutes les fonctionnalités requises pour construire et déployer des projets de transformation de la data en insights activables.



Le nouveau SAS Enterprise Guide au service de votre data

Introduction

Présentation des speakers
Présentation d'AVISIA
Présentation de nos missions

SAS Enterprise Guide

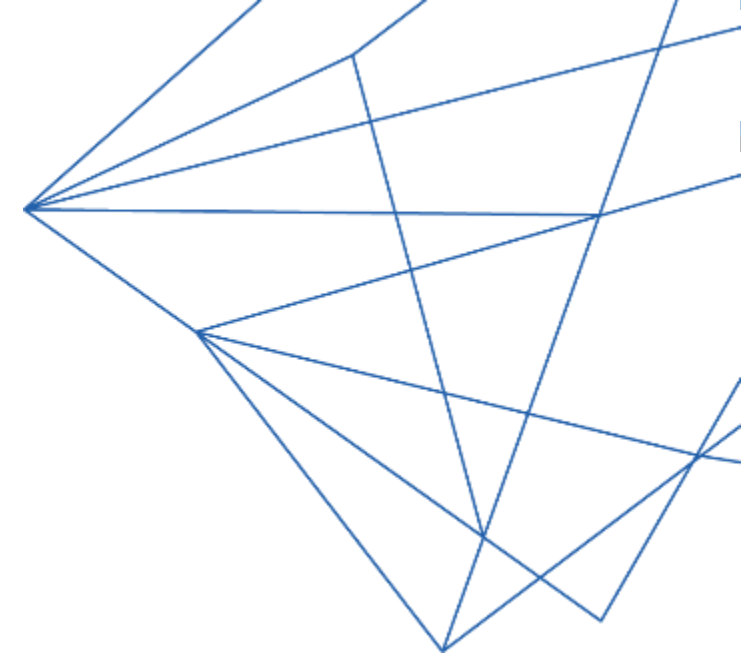
Rappels de base concernant SAS Enterprise Guide
Les nouveautés de SAS Enterprise Guide 8
SAS Enterprise Guide et son intégration avec SAS Viya

SAS Viya

SAS Studio
SAS Viya en action
Et demain, que choisir ?

Retour d'expérience de Verspieren

Présentation de Verspieren
L'histoire de SAS chez Verspieren et l'arrivée de SAS Viya
Les impacts de SAS Viya chez Verspieren



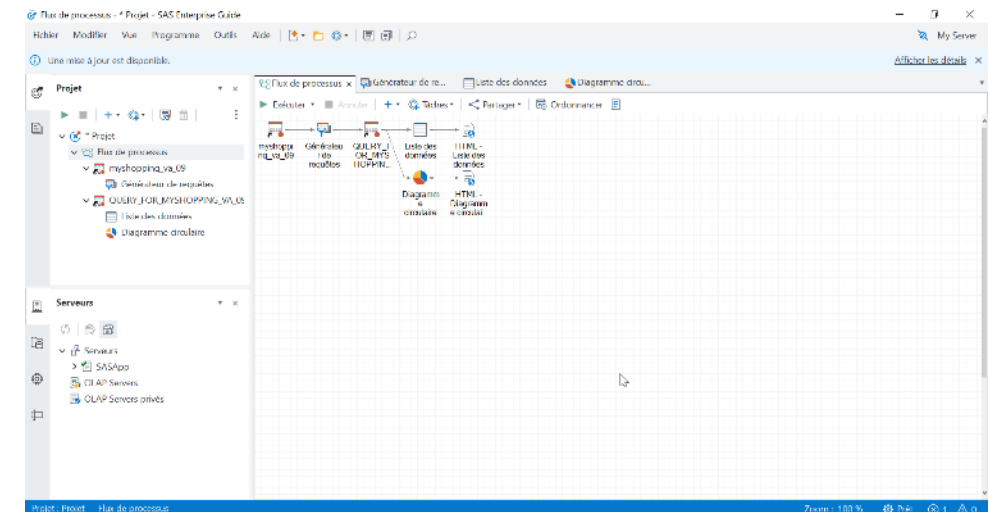
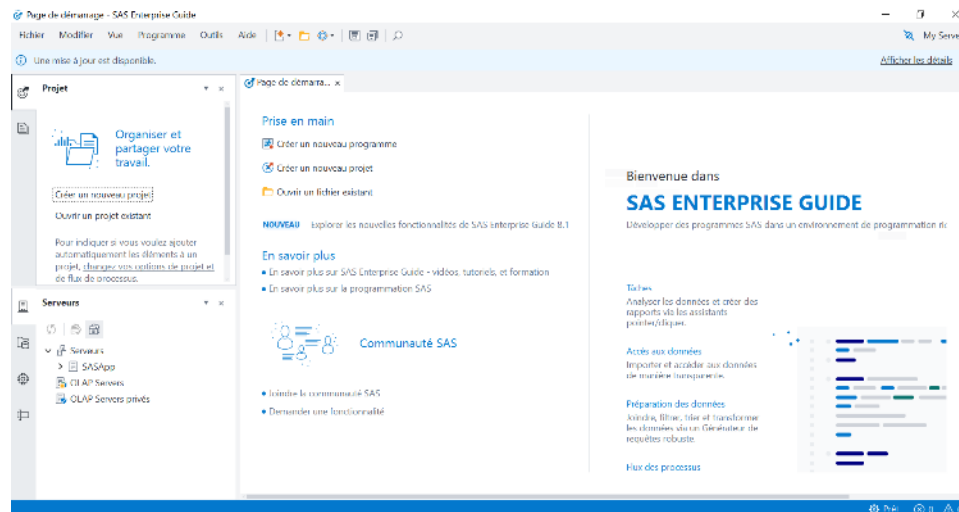
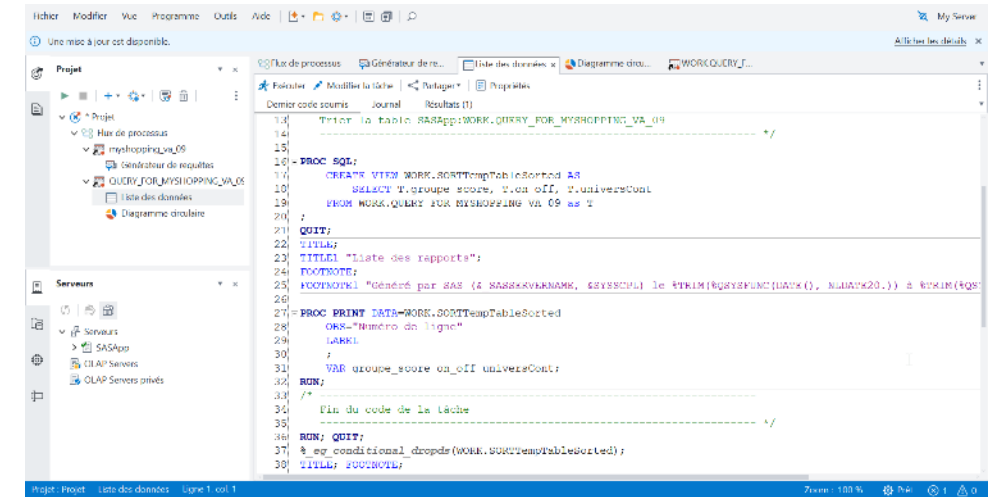
Un IDE moderne

Nom : SAS Enterprise Guide (SAS EG ou SEG)

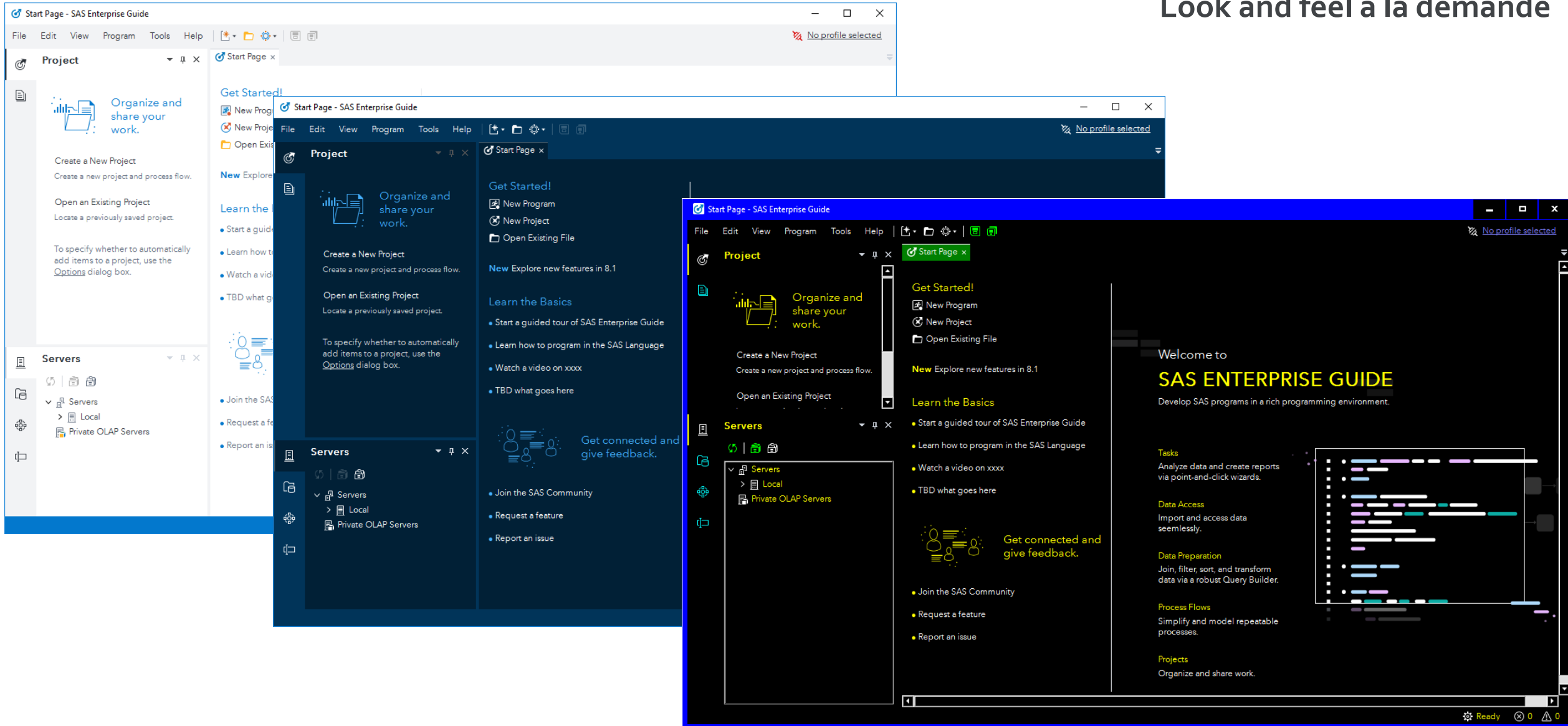
Type : Client lourd à installer sur les postes

Utilité :

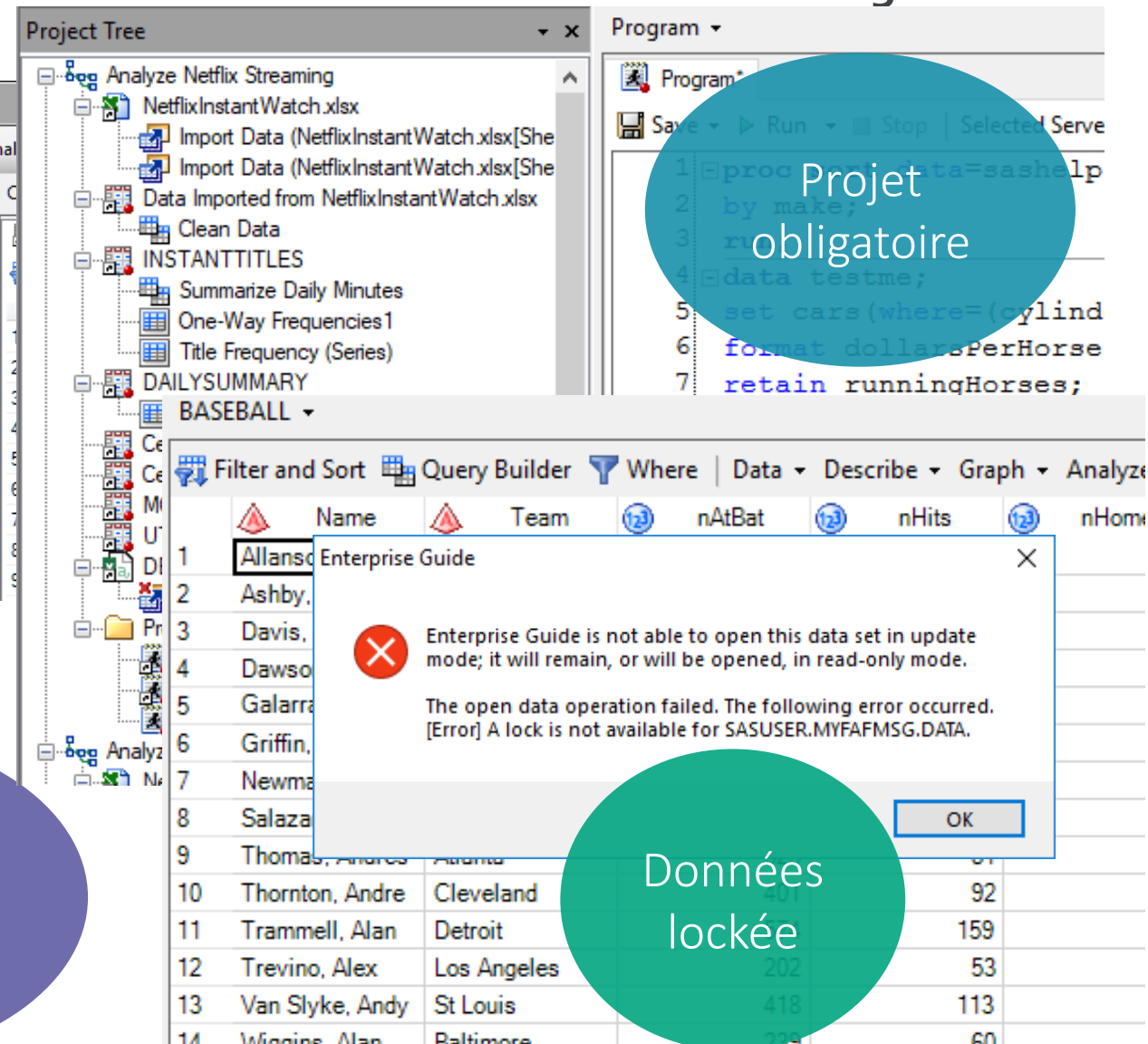
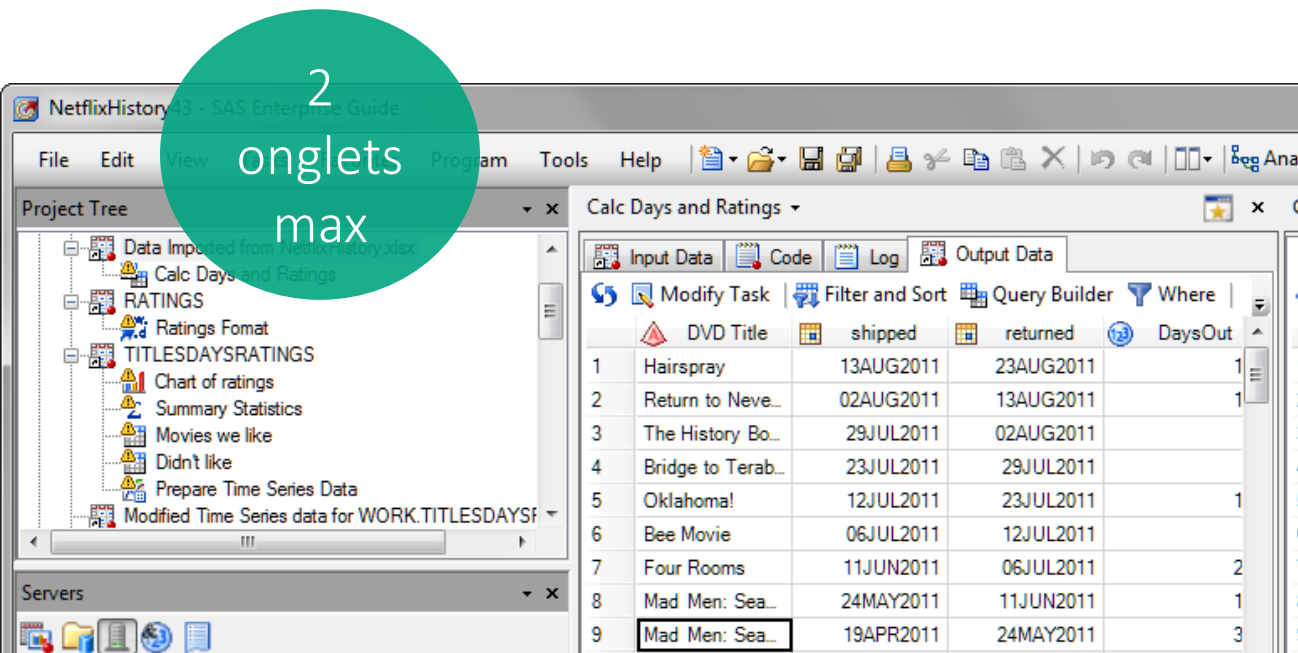
- Interface visuelle, plus moderne que SAS Foundation,
- Assistant d'utilisation,
- Notion de flux de processus,
- Color coding, auto complétion, gestionnaire de version, etc



Look and feel à la demande



Les défauts de SAS EG ancienne génération

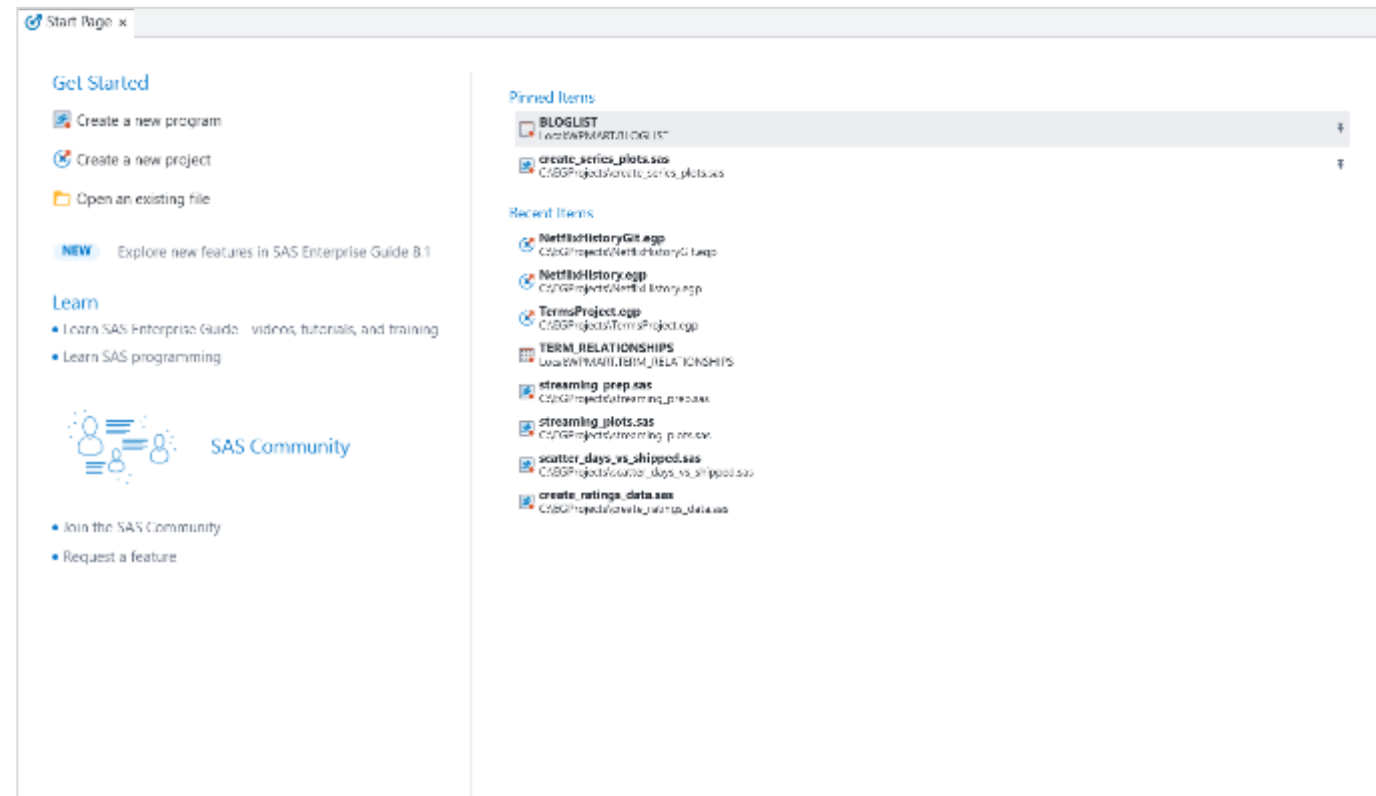


Un démarrage plus riche

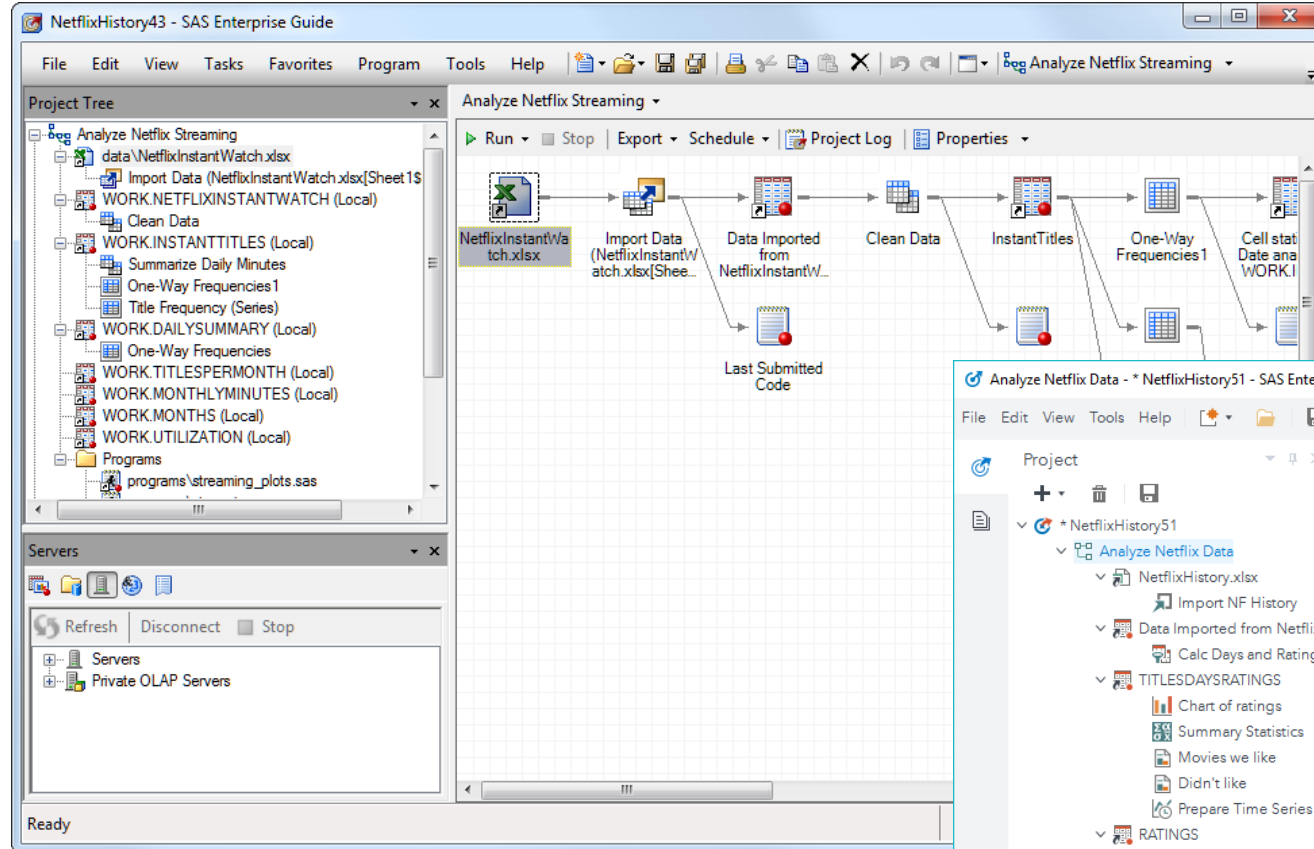
Avant



Après

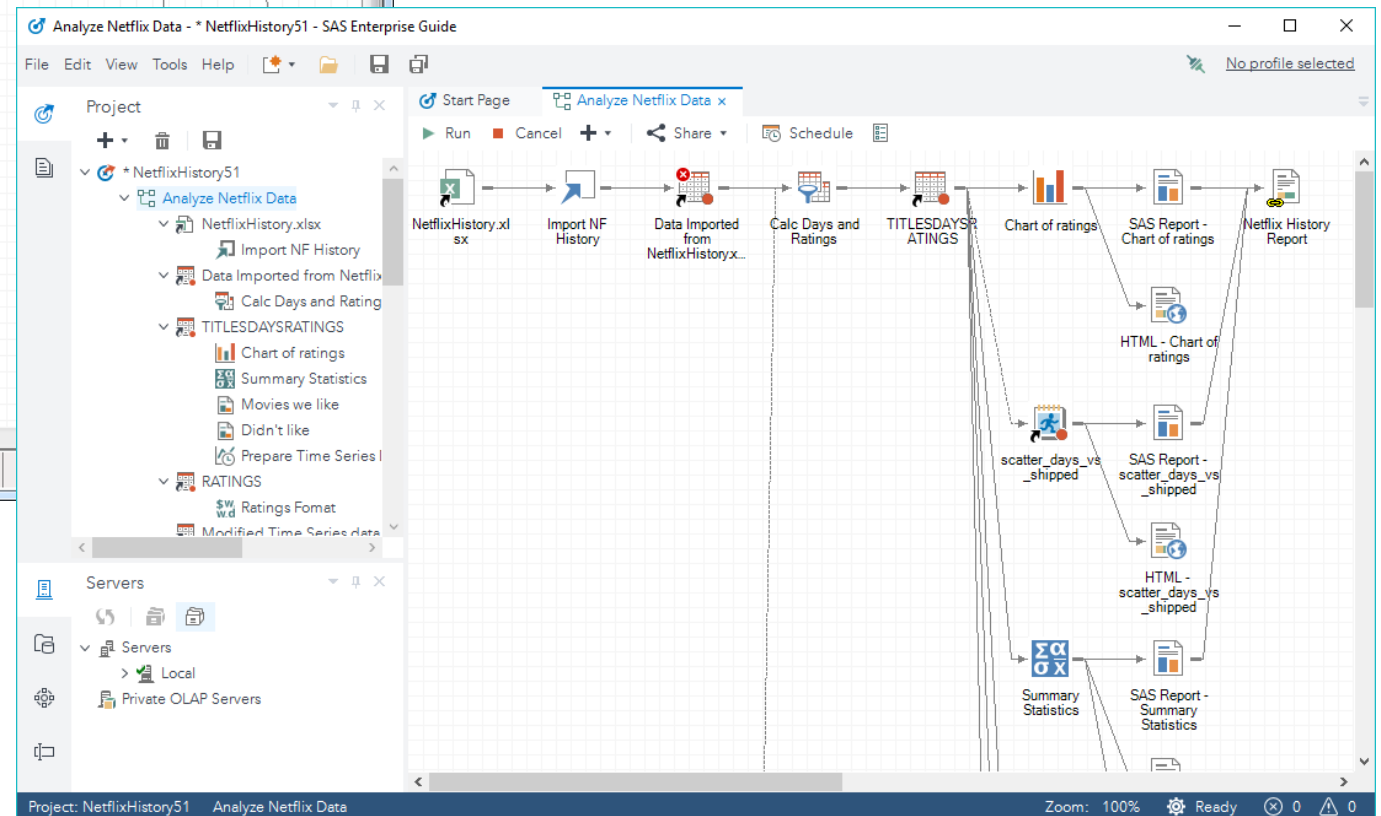


Un look plus moderne

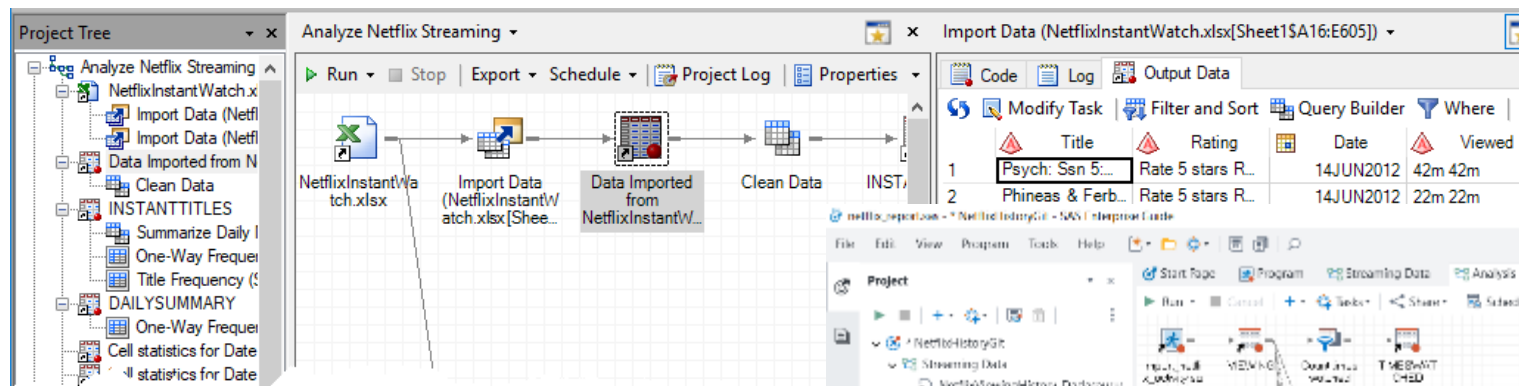


Avant

Après

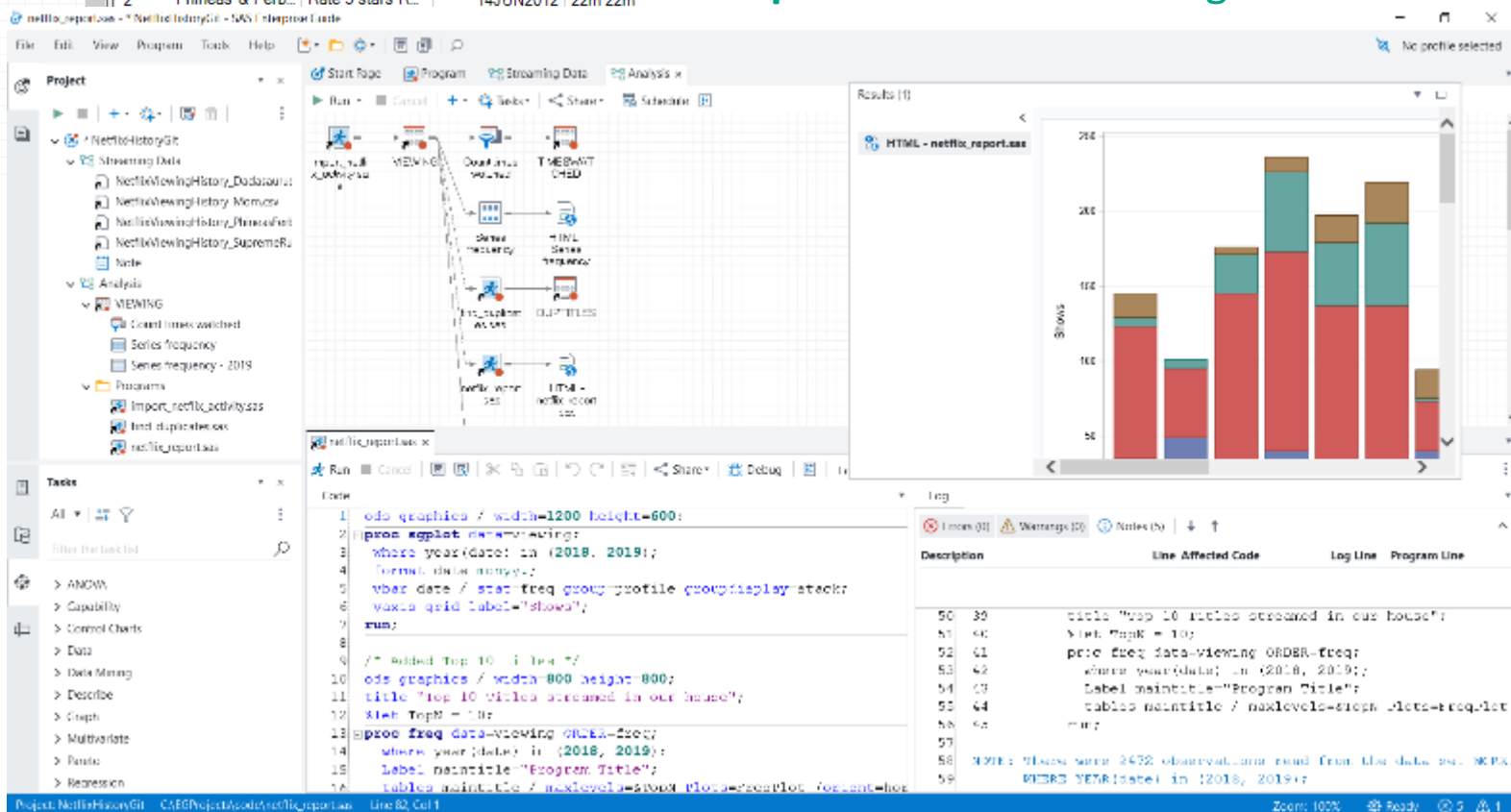


Avant : Maximum 2 onglets



Une organisation à la carte

Après : Un nombre d'onglets illimités



Un outil de travail mieux organisé

Après: Possibilité de voir le code, la log et les résultats d'un coup

Avant: Une vue à la fois

Program *

Log Output Data (4) Results

Refresh Export Send To Create Publish Properties

Percent utilization

Obs	Make	Model	Type	Origin	DriveTrain	MSRP
1	Audi	A6 4.2 Quattro 4dr	Sedan	Europe	All	\$49,690
2	Audi	A8 L Quattro 4dr	Sedan	Europe	All	\$69,190
3	Audi	S4 Quattro	Sedan	Europe	All	\$48,040

* Program x

Run Cancel [Icons] Share Debug Local

Code Results (1) Output Data (4)

```

1 proc sort data=sashelp.cars out=cars;
2   by make;
3   run;
4 data testme;
5   set cars(where=(cylinders eq 8)) nobs=numObs;
6   format dollarsPerHorse dollar20.2 runningAverageHorsepower;
7   retain runningHorses;
8   by make;
9   if _n_ eq 1 then runningHorses=0; else runningHorses=runningHorses+runningAverageHorsepower;
10  runningAverageHorsepower=runningHorses/_n_;
11  dollarsPerHorse=invoice/Horsepower;
12  run;
13 proc print;
14   run;
15 data _null_;
16   y=(0.1 + 0.2) + 0.3;
17   z=0.1 + (0.2 + 0.3);
18   if y eq z then do;
19     put "equal";
20   end;
21   run;
22 data a;
23   set sashelp.class;
24   if sex eq "F";
25   output;
26   run;
27 data b;
28   set sashelp.class;
29   where sex eq "F";
30   run;

```

Obs	Make	Model	Type	Origin	DriveTrain	MSRP
1	Audi	A6 4.2 Quattro 4dr	Sedan	Europe	All	\$49,690
2	Audi	A8 L Quattro 4dr	Sedan	Europe	All	\$69,190
3	Audi	S4 Quattro 4dr	Sedan	Europe	All	\$48,040
4	Audi	RS 6 4dr	Sports	Europe	Front	\$84,600
5	Audi	S4 Avant Quattro	Wagon	Europe	All	\$49,090
6	BMW	X5 4.4i	SUV	Europe	All	\$52,195
7	BMW	545iA 4dr	Sedan	Europe	Rear	\$54,995
8	BMW	745i 4dr	Sedan	Europe	Rear	\$69,195
9	BMW	745i i 4dr	Sedan	Europe	Rear	\$73,105

Log

Errors (0) Warnings (0) Notes (17) ↓ ↑

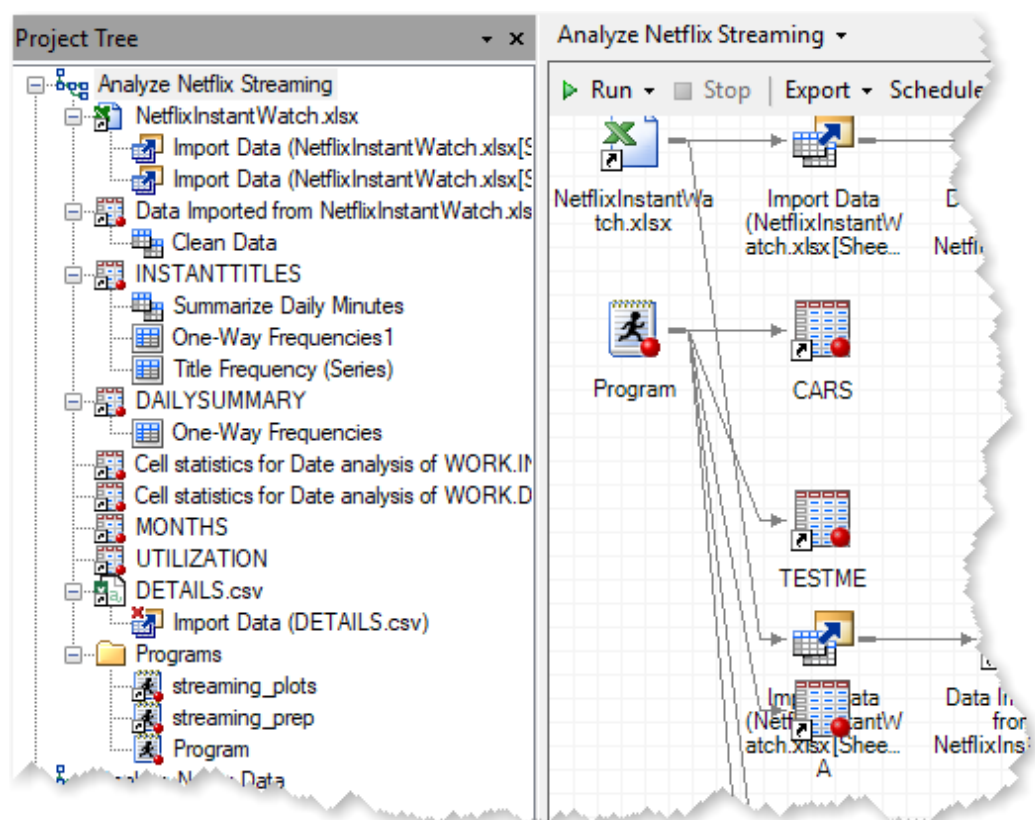
```

101
102 NOTE: There were 9 observations read from the
103      WHERE sex='F';
104 NOTE: The data set WORK.B has 9 observations.
105 NOTE: DATA statement used (Total process time
106      real time           0.01 seconds
107      cpu time             0.01 seconds
108
109
110 57
111 58      %LET _CLIENTTASKLABEL=;
112 59      %LET _CLIENTPROCESSFLOWNAME=;

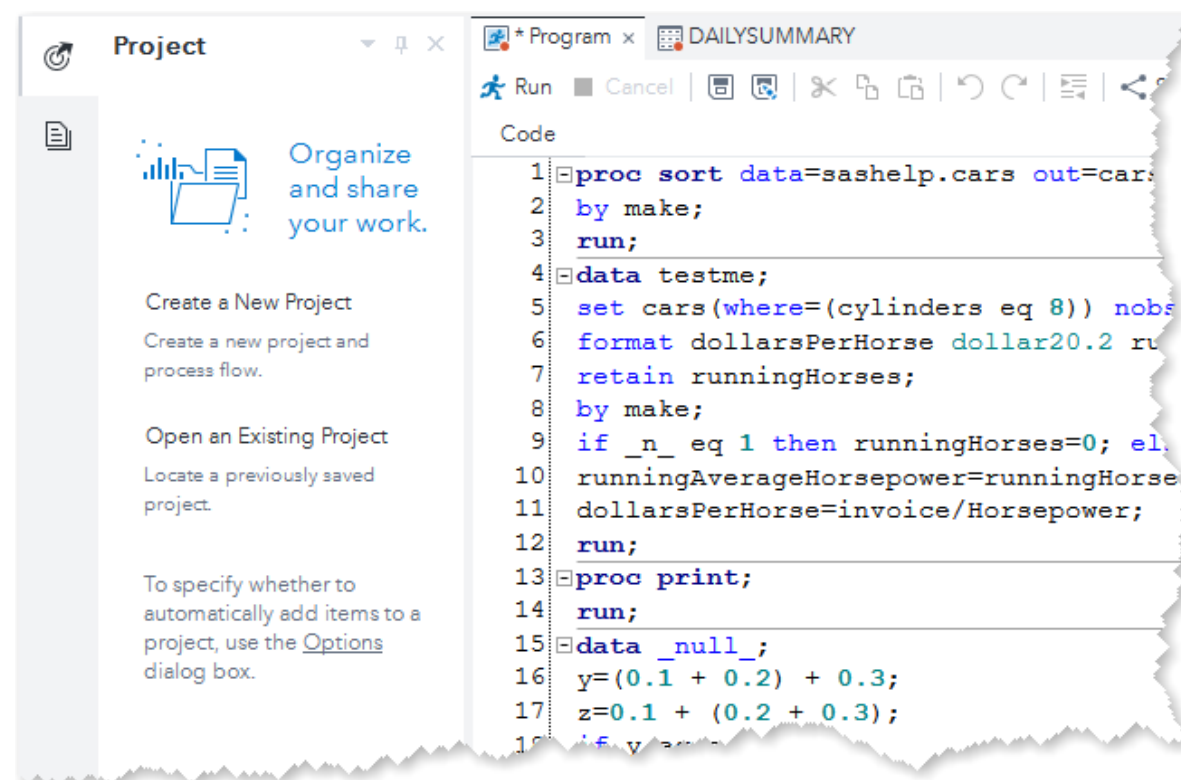
```

Mode projet optionnel

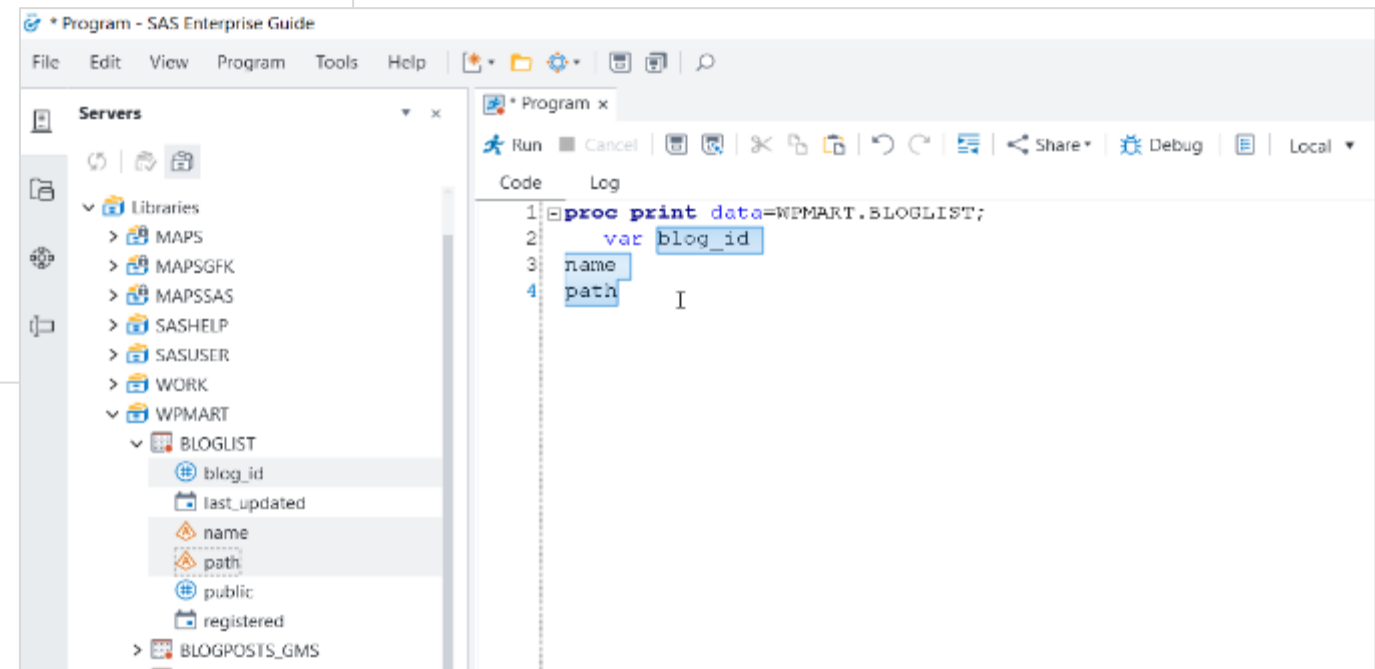
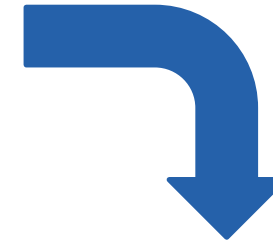
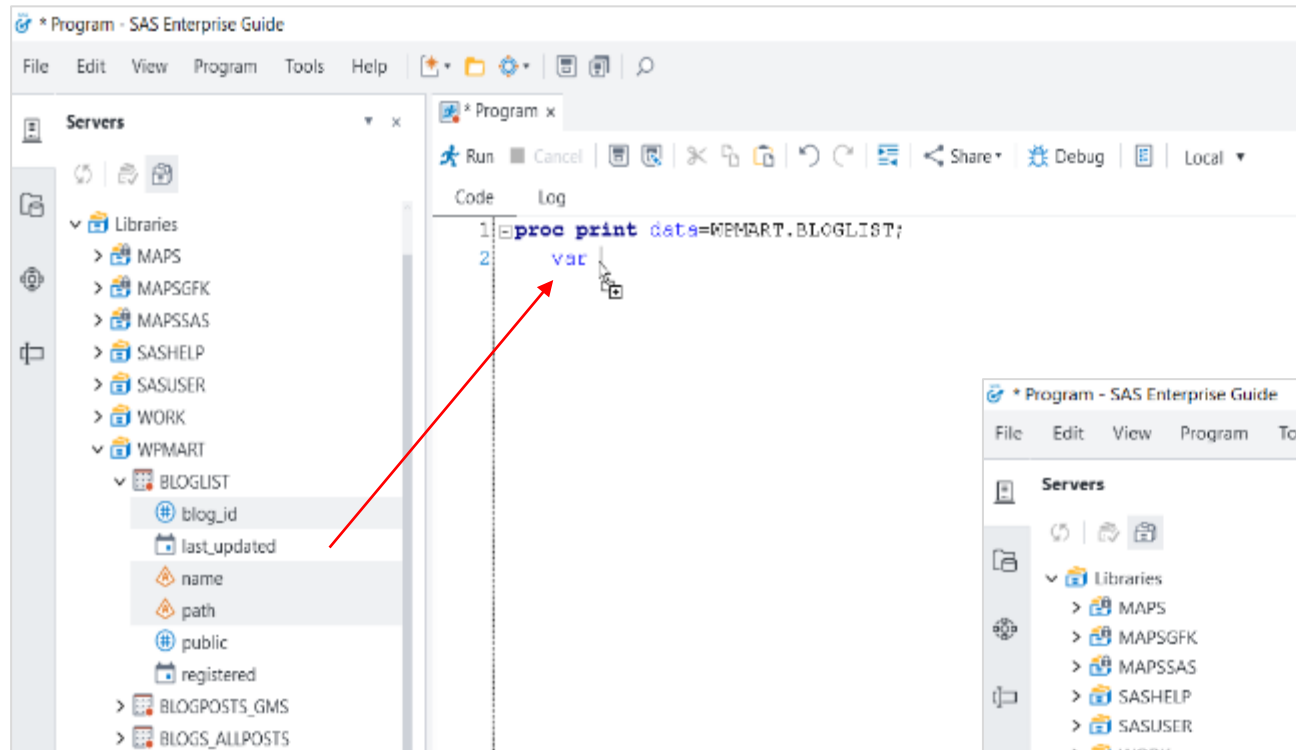
Avant: Mode projet obligatoire



Après: Mode projet à la demande



Glisser déposer les variables



Plus d'informations sur les exécutions de programmes

Avant: Informations d'exécutions partielles

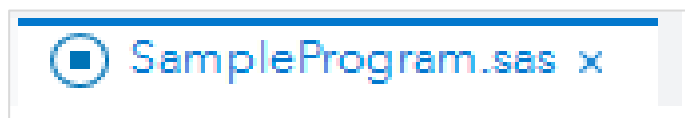
The screenshot shows the SAS Enterprise Guide 8 interface. On the left, the 'Project Tree' displays a hierarchy of tasks and programs. The main window shows a 'Task Status' window with a list of tasks and their status. The tasks include 'Program', 'One-Way Frequencies', 'Import Data (NetflixInstantWatch...', and 'streaming_prep'. The status of these tasks is 'Running PROC SORT...', 'Queued...', and 'Waiting on [One-Way Frequ...' respectively.

Après: Informations centralisées

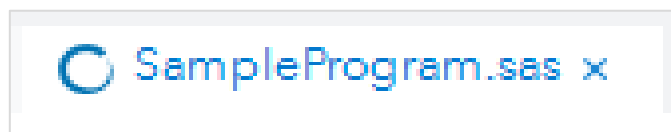
The screenshot shows the SAS Enterprise Guide 8 interface. On the left, the 'Project Tree' displays a hierarchy of tasks and programs. The main window shows a 'Submission Status' window with a table of submission status. The table has columns for Name, Completed, Status, Info, Run Time, Submitted, and Processed. The tasks listed include 'Chart of ratings', 'scatter_days_vs_shipped', 'Summary Statistics', 'Movies we like', and 'Prepare Time S'.

Name	Completed	Status	Info	Run Time	Submitted	Processed
Chart of ratings	12/4/2018 3:15:05 PM	Error		2.642s	12/4/2018 3:15:03 PM	Analyze
scatter_days_vs_shipped	12/4/2018 3:15:07 PM	Successful		1.883s	12/4/2018 3:15:05 PM	Analyze
Summary Statistics	12/4/2018 3:15:20 PM	Successful		12.692s	12/4/2018 3:15:17 PM	Analyze
Movies we like		Running			12/4/2018 3:15:20 PM	Analyze
Prepare Time S		Running				Analyze

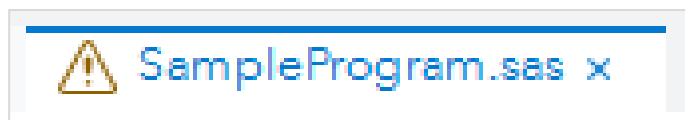
Plus d'informations sur les exécutions de programmes



Le programme est en attente



En cours d'exécution

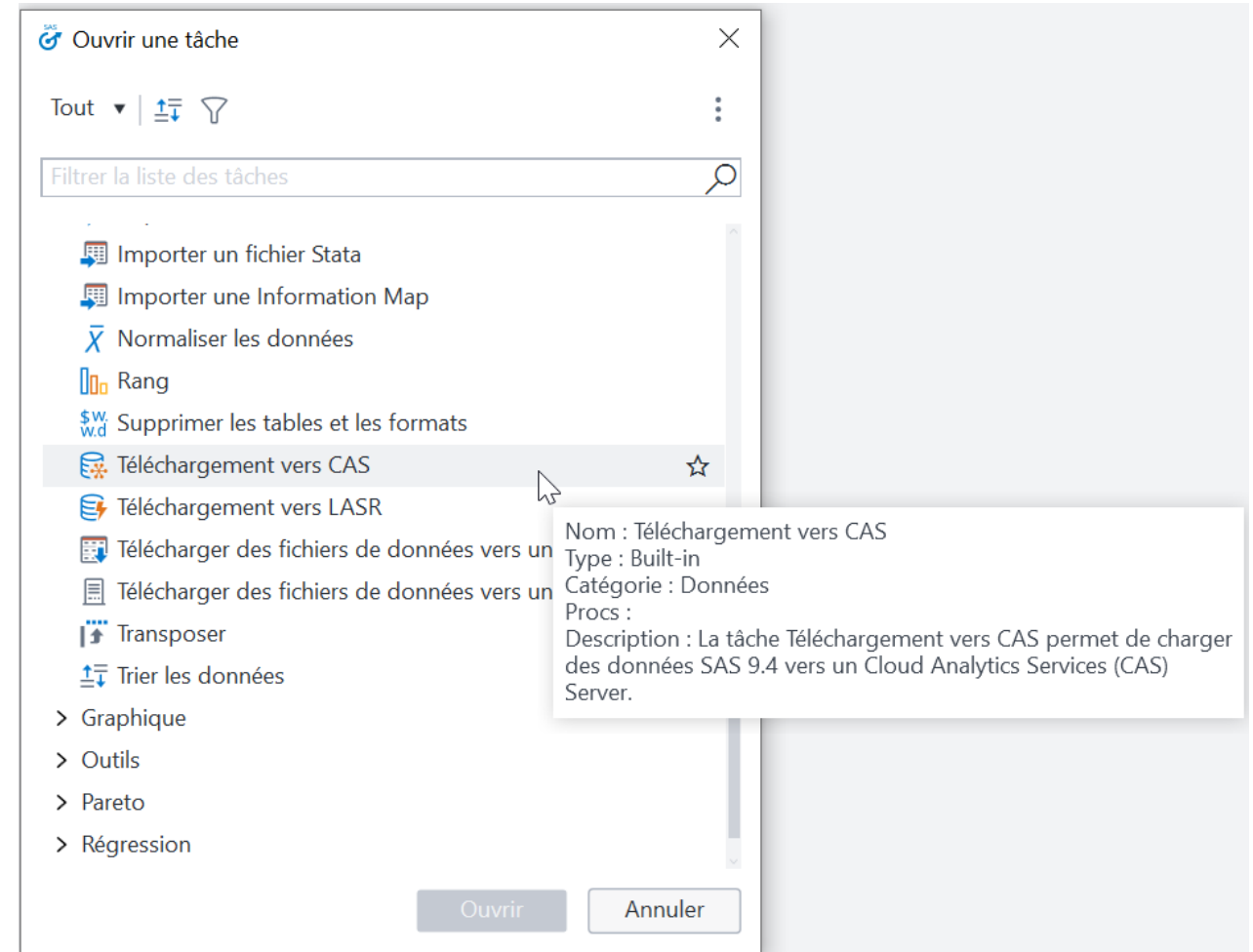


L'icône de statut permet de savoir en un instant si l'exécution à eu lieu sans erreurs

SAS Enterprise Guide peut interagir avec SAS Viya

Une tâche permet de télécharger des données vers CAS (le moteur de SAS Viya)

Il est également possible de se connecter à un serveur SAS Viya





Le nouveau SAS Enterprise Guide au service de votre data

Introduction

Présentation des speakers
Présentation d'AVISIA
Présentation de nos missions

SAS Enterprise Guide

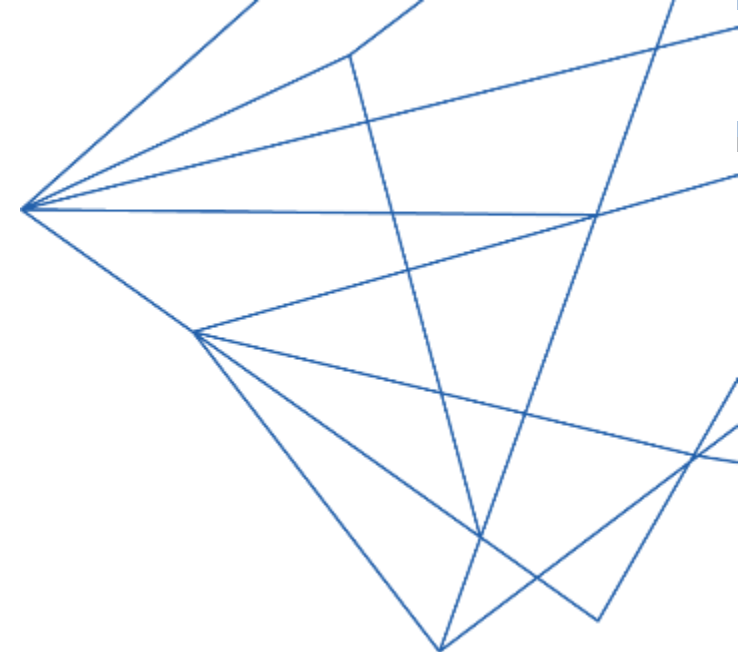
Rappels de base concernant SAS Enterprise Guide
Les nouveautés de SAS Enterprise Guide 8
SAS Enterprise Guide et son intégration avec SAS Viya

SAS Viya

SAS Studio
SAS Viya en action
Et demain, que choisir ?

Retour d'expérience de Verspieren

Présentation de Verspieren
L'histoire de SAS chez Verspieren et l'arrivée de SAS Viya
Les impacts de SAS Viya chez Verspieren



En fonction des usages

S'organiser en projet



Faire tourner du code en arrière plan



Quelques différences majeures

Générateur de requêtes

Flux de processus

Importer des données

Design à la carte avec les onglets

Intégration avec Microsoft Office



Quelques différences majeures

Code centralisé
Tâches partageables
Intégration avec GIT

SAS Studio
plus robuste



Enterprise Guide
très proche



Le nouveau SAS Enterprise Guide au service de votre data

Introduction

Présentation des speakers
Présentation d'AVISIA
Présentation de nos missions

SAS Enterprise Guide

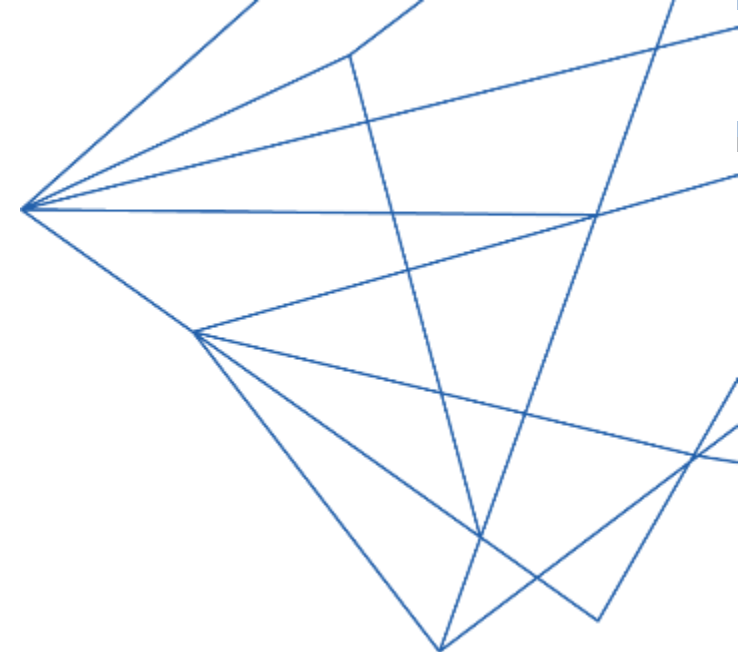
Rappels de base concernant SAS Enterprise Guide
Les nouveautés de SAS Enterprise Guide 8
SAS Enterprise Guide et son intégration avec SAS Viya

SAS Viya

SAS Studio
SAS Viya en action
Et demain, que choisir ?

Retour d'expérience de Verspieren

Présentation de Verspieren
L'histoire de SAS chez Verspieren et l'arrivée de SAS Viya
Les impacts de SAS Viya chez Verspieren

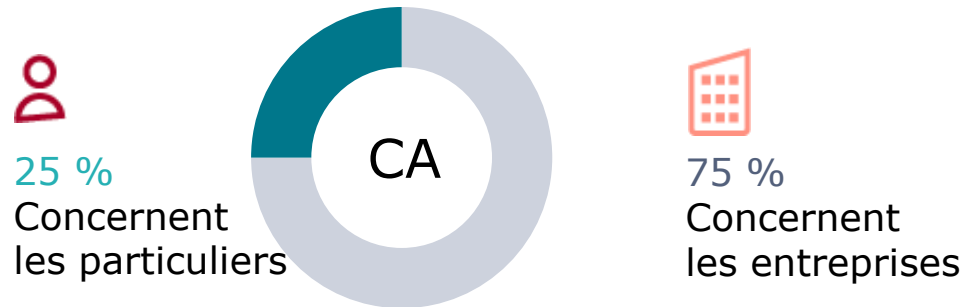


LE GROUPE VERSPIEREN : 140 ANS D'EXPÉRIENCE

- 1er Courtier en assurances à capital familial du marché français

- + de 12 000 clients

- 405 M€ de CA



- 2 233 collaborateurs

Siège social à Wasquehal (59)
1 Établissement en Ile de France
5 bureaux en province

21 filiales en France
5 filiales à l'étranger
1 réseau international

NOS SOLUTIONS / OUR SOLUTIONS

 **DOMMAGES AUX BIENS**
PROPERTY DAMAGE

 **RESPONSABILITÉ CIVILE**
CIVIL LIABILITY

 **FLOTTES AUTOMOBILES**
VEHICLE FLEETS

 **TRANSPORTS DE MARCHANDISES**
GOODS TRANSPORT

 **RISQUES FINANCIERS**
FINANCIAL RISK

 **RISQUES SPÉCIAUX**
SPECIAL RISKS

 **AVIATION ET SPATIAL**
AVIATION AND SPACE

Avant SAS EG : Utilisation d'Excel

Avantage :

- Très accessible et déployé sur l'ensemble des PC de Verspieren
- Les équipes connaissent déjà l'outil Excel.

1

Avant SAS EG : Les limites d'Excel

Inconvénients :

- Des calculs dispersés : Fichiers Excel, feuilles de calculs, macros, cellules / Sur serveur, sur PC, sur disque dur externe
- Des erreurs fréquentes liées à la gestion des cellules intervenant dans d'autres calculs
- Pertes de productivité
- Des lenteurs de calculs liés à la volumétrie des sources de données

2

Pourquoi avoir choisit SAS EG ?

- Attrayant pour les jeunes statisticiens
- Accessible pour les non statisticiens
- Disparition des erreurs de calculs
- Plus de barrières liées à la volumétrie des données sources

3

L'HISTOIRE DE SAS CHEZ VERSPIEREN

2008

- Choix de la plateforme SAS
- Utilisation de SAS avec SAS Enterprise Guide

2014

- Choix de SAS Visual Analytics

2019

- Migration vers SAS Viya

2020

- Migration des rapports SAS VA 7 vers SAS VA 8

2021

- Migration de SAS Viya, de 3.4 vers 3.5
- Migration de SAS Enterprise Guide, de 7.15 vers 8.2

- ✓ Une organisation méticuleuses des répertoires est nécessaire
- ✓ Il faut avoir des conventions de nommage pour les fichiers en entrée et en sortie de SAS Enterprise Guide
- ✓ Laisser développer en flux de processus sous SAS Enterprise Guide dans un premier temps
- ✓ Passer progressivement vers le code pour remplacer les tâches
- ✓ Les plus experts en code sont des référents, des facilitateurs de développement

Préparation de la donnée

- Celui qui demande une statistique est responsable de son contenu, de sa provenance
- Les programmes ou algorithmes sont développés avec un expert métier
- C'est l'expert métier qui valide les résultats avec l'aide du chargé d'études actuarielles



Validation de l'étude
et de son périmètre

Nettoyage et enrichissement

- Contrôle des erreurs de données
- Ajout d'éléments cartographique
- Ajout d'éléments complémentaires : secteurs d'activité, données de portefeuilles,
- Données OpenData : données INSEE



Validation de la
complétude des données

Visualisation de la donnée

- Restitutions visuels des études sous forme tabulaire ou sous forme de graphique
- Export Excel, PDF ou autres
- Passage vers SAS Visual Analytics pour la création de rapport interactif



Validation des résultats
et des restitutions

Une chaîne complète de bout en bout

De la donnée brute

01



02



03



04



05



A la visualisation

Mise a disposition des données sous SAS Viya

Développement sous SAS EG

Mise en qualité et enrichissement

Intégration de data sur le serveur SAS

Pilotage de l'activité de gestion

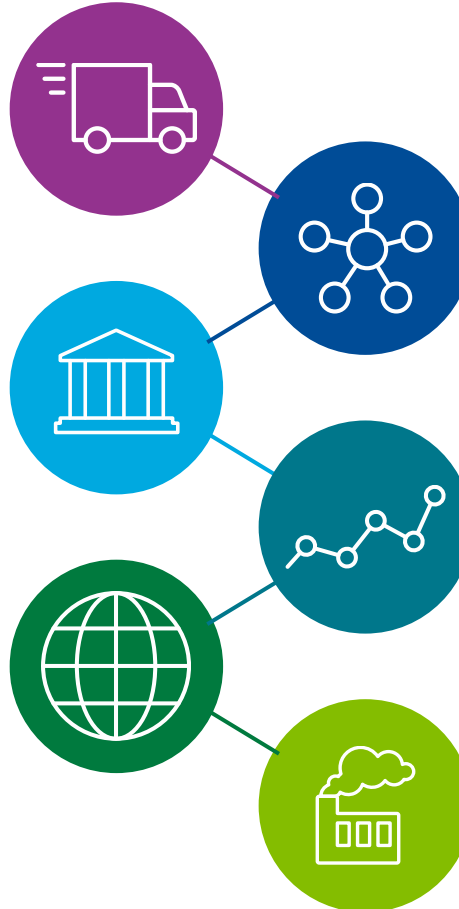
Visualisation centralisée de l'activité de gestion au sein de SAS Viya

Gouvernance de données

Maitrise de la donnée de bout en bout avec un processus de mise en qualité

SAS au service de la digitalisation

Utilisation au profil des bénéficiaires (ADP) et des clients Verspieren (flottes auto)



Open data

Intégration des open data avec les données Verspieren

Tarification plus moderne

Utilisation de la data science pour la tarification

Gestion des NPAI

Utilisation de SAS pour le traitement des NPAI postaux



DATA, DIGITAL & TECHNOLOGY